

# La Salud Pública en la reforma

## Vacíos persistentes

## Retos impostergables

María Patricia Arbeláez Montoya

Decana

Facultad Nacional de Salud Pública

## Distribución porcentual de los municipios por categoría

Categoría del municipio	No	%
1	17	7,1
2	15	6,3
3	13	5,5
4	13	5,5
5	11	4,6
6	164	68,9
Especial	5	2,1
Total	238	100,0

# Inteligencia en Salud Pública

Una Universidad investigadora, innovadora y humanista al servicio de las regiones y del país



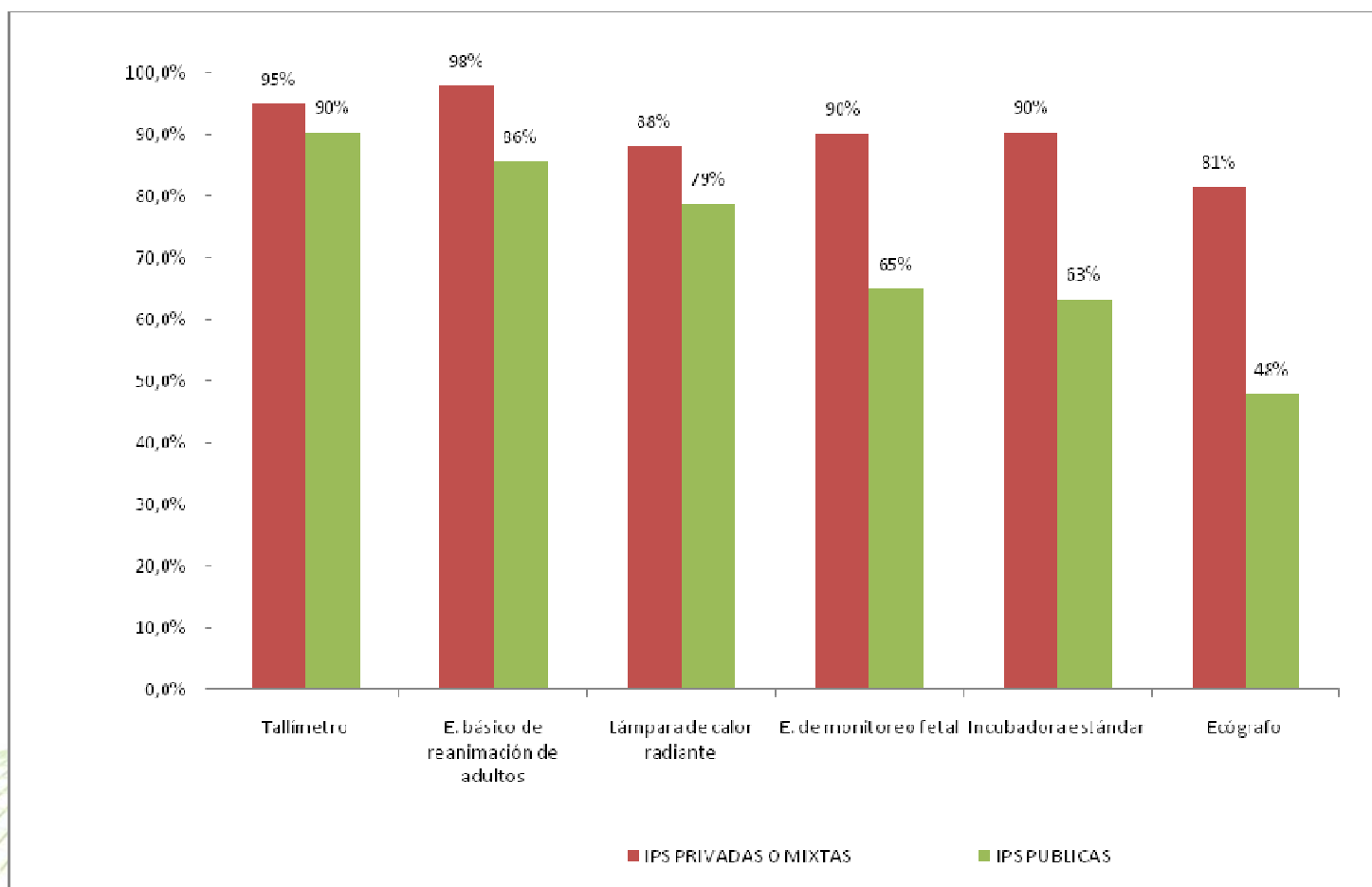
- Sistemas de información centrados en lo contable
- Falta de capacidad de análisis sobre impactos en salud
- Falta de conectividad de las fuentes de información
- Perdida del “Know how”



# Red pública de atención

Una Universidad investigadora, innovadora y humanista al servicio de las regiones y del país

## Distribución de la disponibilidad de equipos en los servicios obstétricos según naturaleza de las IPS. Colombia. 2007



Fuente: Ministerio de la Protección Social. Encuesta Nacional de Salud 2007. Cuestionario de IPS. Módulo 4.

# Segmentación de regímenes

Una Universidad investigadora, innovadora y humanista al servicio de las regiones y del país

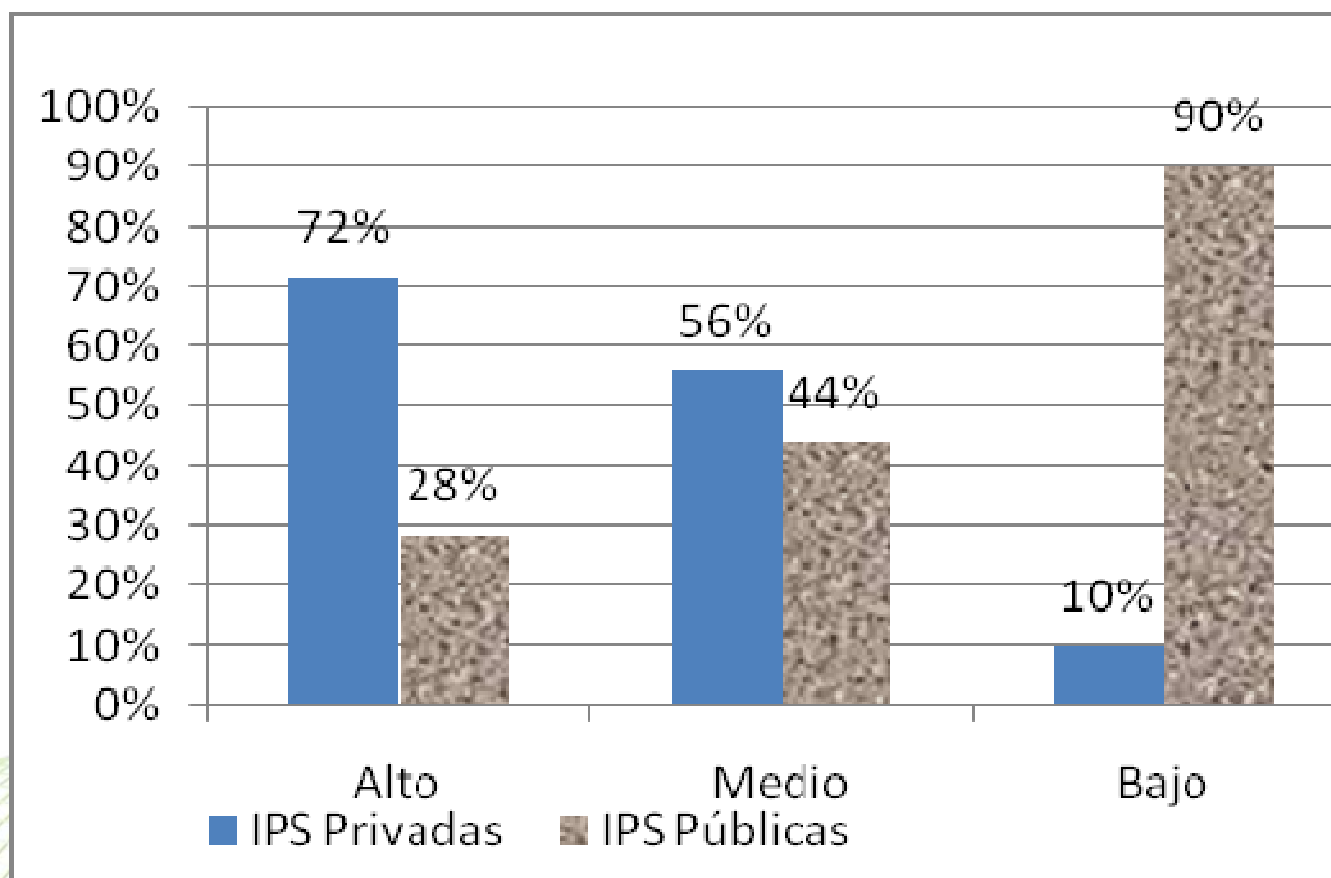


- Persiste la segmentación de regímenes: el subsidiado y el contributivo.
- Responsabilidad del subsidiado para la red pública
- Necesidad de compromiso explícito en mejoramiento de la red pública de atención

# Desarrollo servicios de alta complejidad

Una Universidad investigadora, innovadora y humanista al servicio de las regiones y del país

Distribución de IPS según nivel de complejidad de los servicios de obstetricia y su naturaleza jurídica. Colombia 2007.



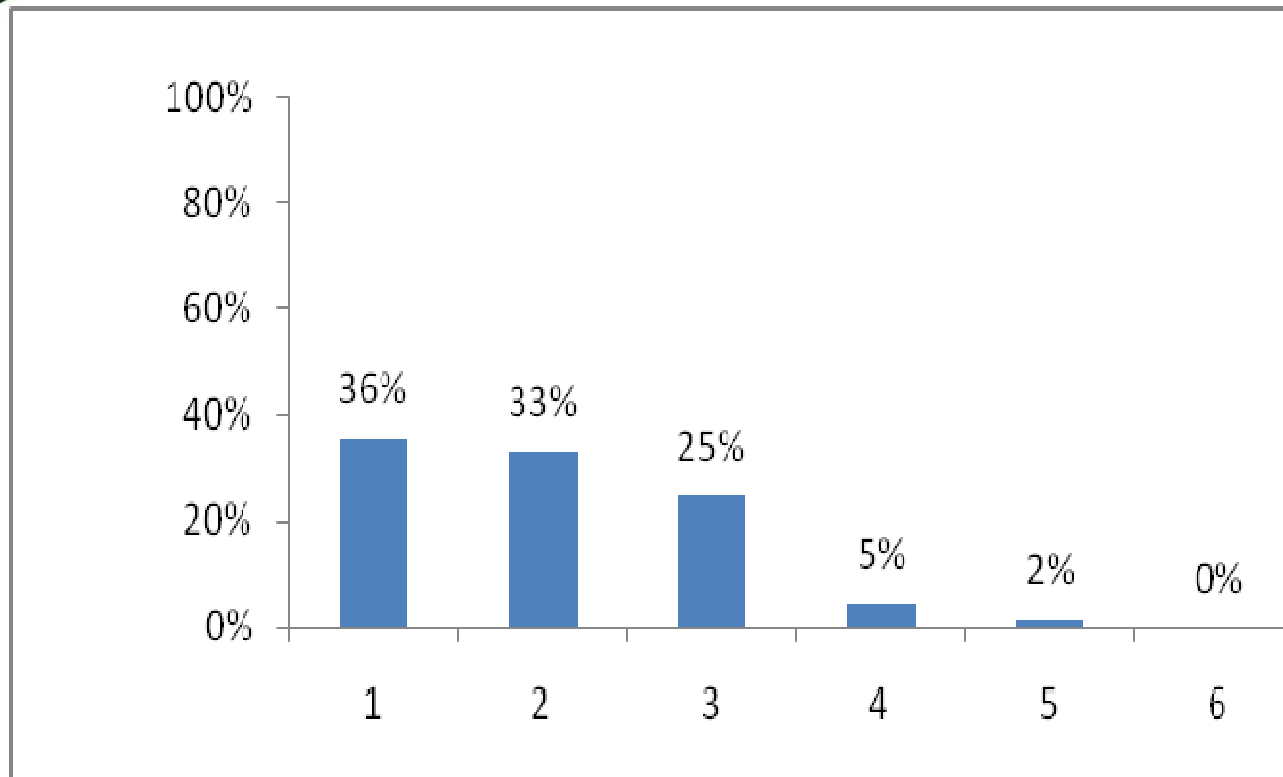
Fuente: Encuesta Nacional de Salud 2007. Encuesta a IPS. Módulo 4.



# Talento humano en salud

Una Universidad investigadora, innovadora y humanista al servicio de las regiones y del país

Distribución porcentual del personal según la forma de contratación, en los servicios de Obstetricia de las IPS. Colombia, 2007.

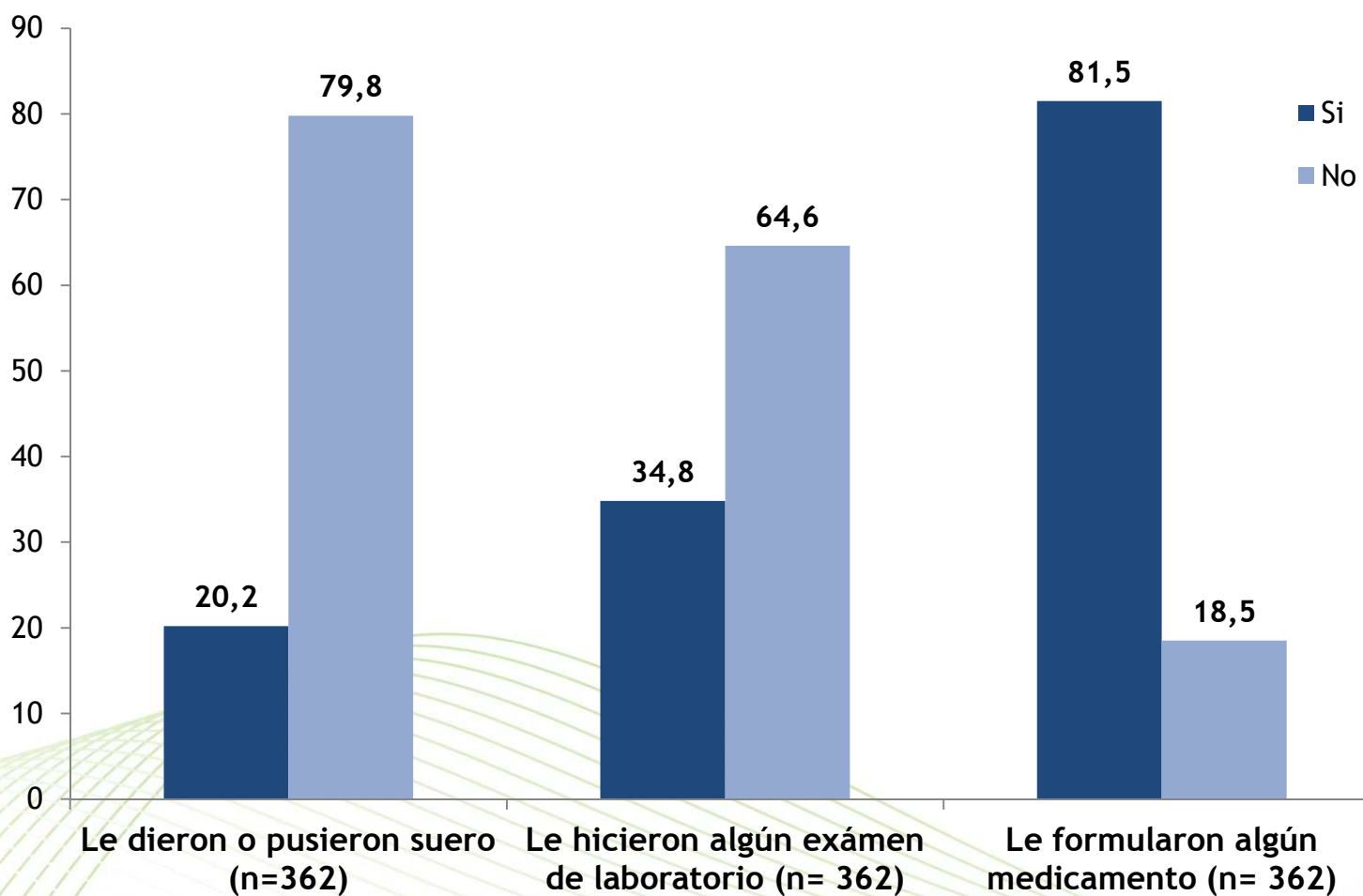


1. Prestación de servicios
2. Contrato Trabajo
3. Contrato por una cooperativa
4. Pasantía
5. Comisión
6. Voluntario

Fuente: Ministerio de la Protección Social. Encuesta Nacional de Salud 2007. Encuesta a IPS. Módulo 4. Verificación de características de servicios de obstetricia

**Contrataciones tipo 1, 3, 4, 5= 68% conlleva alta inestabilidad y rotación**

## Manejo de la Enfermedad Diarreica Aguda en menores de 10 años





# Capacidad Resolución Primer Nivel

Una Universidad investigadora, innovadora y humanista al servicio de las regiones y del país



## TB nivel manejo hospitalario, Medellín 2008-2010

### NIVEL DE LA INSTITUCIÓN QUE HACE EL MANEJO HOSPITALARIO

TB Todas las formas 1	32 (7,4)	69 (46,5)	56 (4,1)
2	123 (28,3)	139 (6,1)	194 (14,1)
3	<b>278 (64,1)</b>	<b>320 (12,2)</b>	<b>386 (28,1)</b>
TB P 1	20 (7,3)	37 (11,5)	34 (8,4)
2	96 (34,9)	103 (32,1)	140 (34,5)
3	<b>158 (57,5)</b>	<b>181 (56,4)</b>	<b>232 (57,1)</b>
TB EP 1	12 (7,5)	32 (15,4)	22 (9,6)
2	27 (17,0)	36 (17,4)	54 (23,5)
3	<b>120 (75,5)</b>	<b>139 (67,1)</b>	<b>154 (67,0)</b>

Molina, Adriana, Ochoa, Jesús. Distribución geográfica de la incidencia de tuberculosis y algunos factores relacionados, Medellín, 2008-2010. Tesis Maestría en Salud Pública, FNSP U de A 2012

# Gastos de Bolsillo

Una Universidad investigadora, innovadora y humanista al servicio de las regiones y del país

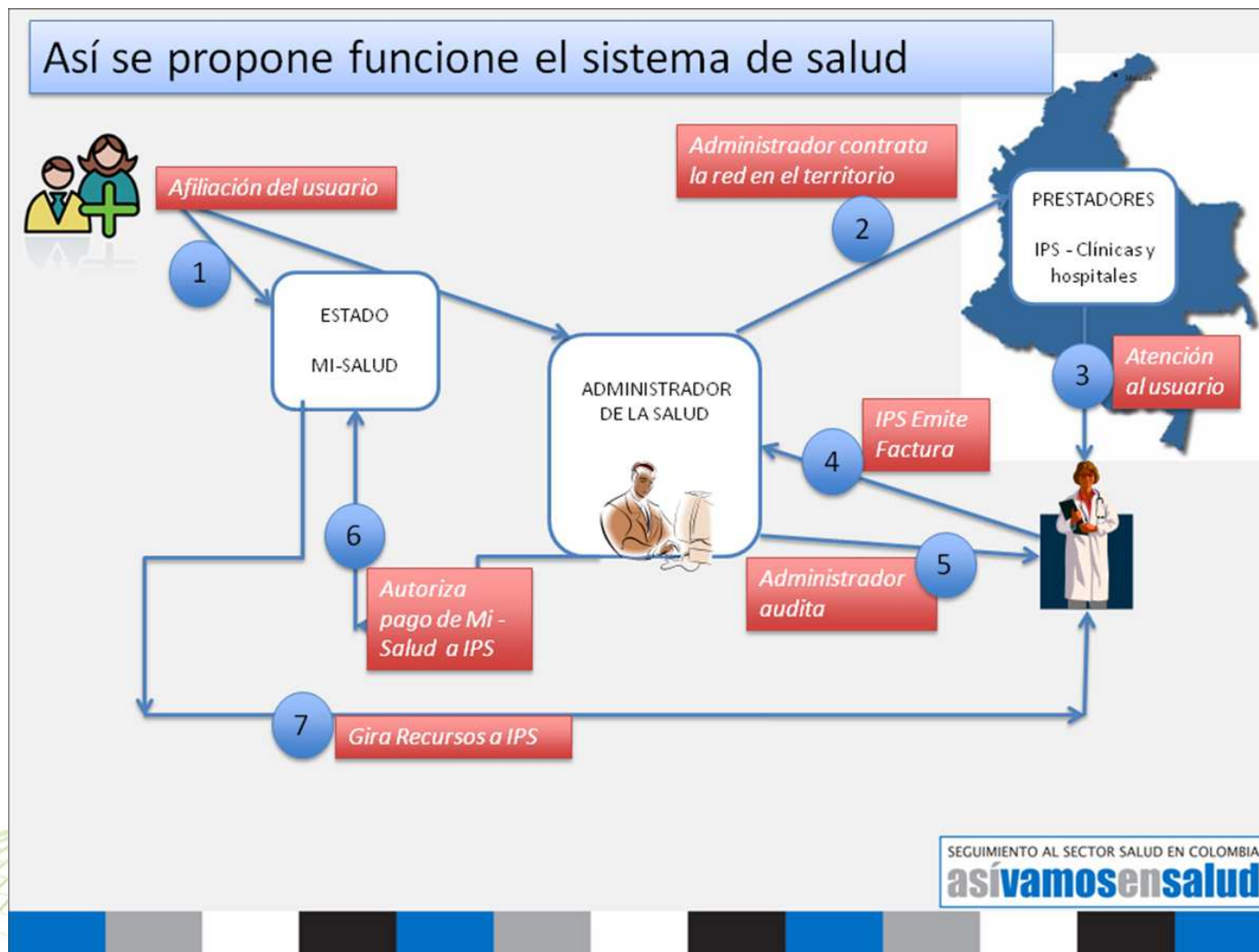
## Distribución costo tratamiento TB

<b>Tipo de costo</b>	<b>DOTS</b>		<b>DOTS-R</b>	
	<b>Costo medio US\$ 2010</b>	<b>%</b>	<b>Costo medio US\$ 2010</b>	<b>%</b>
Sistema de salud	163,9	21,0	163,9	19,2
Pacientes y familiares	403,8	<b>51,8</b>	412,5	<b>48,2</b>
Secretaría de salud	212,3	27,2	278,9	32,6
<b>Costo medio total</b>	<b>780,0</b>	<b>100,0</b>	<b>855,3</b>	<b>100,0</b>

Nieto E, López L, del Corral H, Marín D, Lopera LD, Benjumea D, et al. Costo-efectividad de un tratamiento antituberculoso alternativo: seguimiento a convivientes residenciales de los pacientes. Rev Panam Salud Publica. 2012;32(3):178–84.

# Esquema de funcionamiento del sistema

Una Universidad investigadora, innovadora y humanista al servicio de las regiones y del país





# Alternativas



UNIVERSIDAD  
DE ANTIOQUIA  
1803

1. Territorialidad
2. Gobernanza
3. Modelo de Atención
4. Talento humano
5. Cultura de la salud

# 1. Territorialidad

Una Universidad investigadora, innovadora y humanista al servicio de las regiones y del país

- Fortalecer los principios constitucionales de descentralización constitucionales
- Fortalecer la capacidad de gestión en salud de los entes departamentales
- Planificación sanitaria: Plan decenal de salud, Planes territoriales

## 2. Gobernanza

Una Universidad investigadora, innovadora y humanista al servicio de las regiones y del país



- Rectoría territorial en salud estatal que promueva acuerdos sociales e incentive el poder de la ciudadanía.
- Legitimada en satisfacción de necesidades en salud y garantía del derecho



## 2. Gobernanza

Una Universidad investigadora, innovadora y humanista al servicio de las regiones y del país



- Apoyada en la gestión y apropiación social del conocimiento
- Con disciplina de evaluación y rendición de cuentas
- Que promueva el control social.

# 3. Modelo de salud

Una Universidad investigadora, innovadora y humanista al servicio de las regiones y del país



- Atención primaria en salud:
  - cuidado integral (esencial),
  - inter sectorialidad (determinantes),
  - Participación Social
- Complementariedad en la prestación de servicios de salud
- Fortalecimiento de mecanismos de referencia y contra referencia

# 4. Talento Humano en salud

Una Universidad investigadora, innovadora y humanista al servicio de las regiones y del país



- Integralidad en la formación, basado en principios éticos
- Procesos de formación docencia - asistencia
- Condiciones de trabajo digno
- Continuidad curvas de aprendizaje e interrelación entornos sociales.



# 5. Cultura de la salud

Una Universidad investigadora, innovadora y humanista al servicio de las regiones y del país



- Dignificación del ser humano
- Dinámica social centrada en la solidaridad
- Convivencia
- Construcción de ciudadanía
- Condiciones de vida digna
- Entornos saludables

“Es mas importante la responsabilidad de la salud de toda la población que vive en un determinado territorio geográfico, así sea este el mas pequeño.....

que la sola atención médica curativa a una gran cantidad de población a la cual no se le puede garantizar la conservación y promoción de su salud”

Héctor Abad Gómez

*Abad Gómez, H. Trece principios. En teoría y práctica de la salud pública.  
Ed. Universidad de Antioquia, 1987 Página 407.*